

Eリーグ北陸

私たちは、北陸電力送配電との緊密な連携を基礎に、地域発展に欠かせない送配電工事の事業に携わる企業のグループです。送配電工事の仕事は、社会に役立つ大きな手ごたえと、時代の波に左右されない確かな安定性が魅力です。あなたも送配電工事の仲間になりませんか。

送電工事会社

北陸電気工事株式会社
旭電設株式会社
池田電気工事株式会社
上村電建株式会社
株式会社エフテック

笹嶋工業株式会社
三和電気土木工事株式会社北陸支店
第一電機工業株式会社
大栄電設株式会社
高田電業株式会社

竹内電気工事株式会社
中西電業株式会社
西川電業株式会社
株式会社羽馬
南電気工事株式会社

ユウディケー株式会社
米沢電気工事株式会社

配電工事会社

北陸電気工事株式会社

●富山県
新牧電業有限公司
有限会社駅南電気工事
大浦電業有限公司
株式会社KAMISHO
有限会社北村電気工事店
有限会社木元電気
寿電設株式会社
高雄電設株式会社
株式会社拓友
●石川県
株式会社石村電気商会
株式会社小田電気商会
有限会社金沢電気工事
有限会社黒川電気商会
有限会社竹松電工
有限会社同和電設
長根尾電気商会有限公司
日本海電気工事株式会社
有限会社広田電工
有限会社村田電気商会
有限会社本川電工
有限会社森田電気
有限会社吉崎電工
●福井県
株式会社COSMO
有限会社住田電気工事
大栄電設工業株式会社
東豊電設株式会社
北福配電工事株式会社
細川電気工事株式会社
有限会社明光電業

富山県電気工事工業組合

●富山支部
大浦電気土木株式会社
株式会社小林電気
ダイイチ電設工業株式会社
松下電機株式会社
松下電建株式会社
柳田電気興業株式会社
岩瀬電設株式会社
神工電気株式会社
株式会社福山電設
山下電気産業株式会社
●新川支部
岡本電気有限会社
株式会社米澤電気商会
株式会社中西電気
有限会社松井電気商会
●奥西支部
赤尾電設株式会社
有限会社澤武電機商会
タバタ電設株式会社
有限会社松井電機工業所
株式会社ヤマハナ電機
●南砺支部
笹嶋工業株式会社
前川電設株式会社
有限会社森田電気商会
株式会社石尾電機商会
有限会社松田電機店
森田電器
●石川県電気工事工業組合
●金沢本部
株式会社石川電気工事
上村電建株式会社
大竹電機株式会社

勝崎電気工業株式会社
立野電気工事株式会社
第一電機工業株式会社
株式会社鳴和電気商会
野沢電気工事株式会社
安井電気工事株式会社
米沢電気工事株式会社
有限会社金丸電気商会
有限会社川崎電気商会
中京電設株式会社
有限会社橋谷電気商会
フタクチ電設工業株式会社
有限会社村田電気工事
有限会社米泉電気商会
米沢電商株式会社
北話エンジニアリング株式会社
●能登本部
稲垣電機株式会社
有限会社漆原電気商会
桜井電気工事株式会社
珠洲電気工事株式会社
ななか電気株式会社
有限会社中島電気工事
坂室電機株式会社
昇陽電機株式会社
ながの電機株式会社
鳳珠電気工事株式会社
有限会社若葉電気商会
●加南本部
株式会社今出電気商会
竹内電気工事株式会社
中谷電気工事株式会社
株式会社北陸エレテック
松本電機株式会社

山口電設株式会社
秋田電気工事株式会社
株式会社荒河電気商会
有限会社川向電機商会
有限会社北西電気商会
有限会社平専電工
●福井県電気工事工業組合
●福井支部
旭電設株式会社
株式会社佐々木電業社
三和電気土木工事株式会社
西川電業株式会社
株式会社渡辺電設
土牧電機株式会社
寺島電工株式会社
●坂井支部
金津電設株式会社
竜北電設有限公司
●奥越支部
前田電気株式会社
丸栄電工株式会社
●鯖丹支部
越前電気株式会社
天谷電気工事株式会社
有限会社丸善電気商会
●越前支部
武生外線工事株式会社
林電気株式会社
道下電機株式会社
●敦賀支部
有限会社加藤通信
川口電気株式会社
有限会社河辺電気商会

送配電事業会社

北陸電力送配電株式会社

Eリーガー募集



E-LEAGUE HOKURIKU

北陸の送配電ネットワークを支える

Eリーガー

選手募集中!



電気の道をつくる仕事——Eリーグ北陸

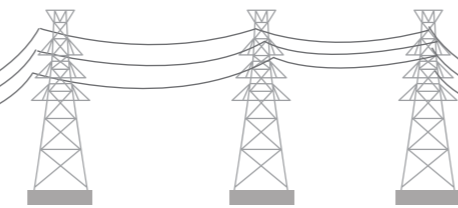
電気は、送電網と配電網という“電気の道”を通して地域に運ばれています。
“電気の道”は、送電工事や配電工事に携わるたくさんの仲間たちによって支えられています。

送電って何？

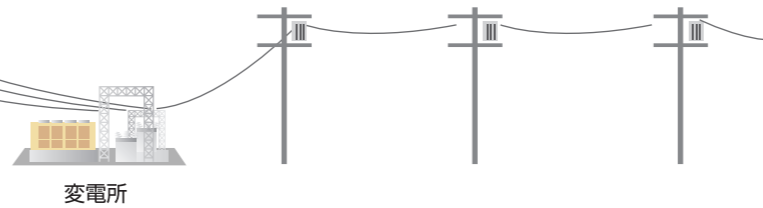
発電所でつくられた電気を、
使う人たちのいる地域へと送り届けるのが「送電」。
電気の動脈である送電網は、
地域の生活や産業を支えています。



電気を送る——送電



電気を届ける——配電



配電って何？

送電線から送られてきた電気を、家庭やオフィス、
工場などへ届けているのが「配電」。
地域に張り巡らされた配電網を通して、
安定した電気を行き渡らせています。



電気が流れる方向

仕事の魅力

- ◎電力の安定供給を支える社会的使命を担う仕事です
- ◎技術や経験を積み重ねて日々成長できる仕事です
- ◎時代に左右されることのない安定した仕事です



「Eリーグ北陸」の仲間たち

北陸で電気の道をつくる仕事をしている約150の
工事会社が集まったチームです。
電気の安定供給を支えるため、鉄塔などの送電工事、
電柱などの配電工事に携わっています。



誰でも最初はビギナーだ

新人研修では技術や知識はもちろん、安全に
作業するためのスキルも
徹底して学ぶ。ここで
身につけたことは、
必ず現場に出た
ときに役立つ。



開校式



開校式



安全技能競技会



若年者技能発表会



地上模擬線での電線被覆剥ぎ取り練習



新入社員教育



新入社員教育



昇塔訓練



安全技能競技会



安全体感 墜落、感電などの危険を擬似体感



高圧発電車の説明



鉄塔の上で吹く風が とにかく気持ちいい

高い鉄塔に昇るのは、正直怖かった。
でも、その恐怖は最初だけ。
今では、風を感じながら景色を見渡す余裕がある。

送電



E-leaguer-souden 1

山本 健人 (やまもとけんと)

所属チーム 第一電機工業株式会社 工務部 電力課
30歳 (入社10年目)

Kento Yamamoto



新しい鉄塔を組み上げるのに約2週間、
電線を1本移すのに1日、3本で3日かかる。
新鉄塔に電線が移り、完成した時の達成感は特別だ。

最初は上手くできない事が多い。
でも、何度も繰り返し挑戦することで身体に染み込んでいく。
できることが増えるほど、仕事はもっと楽しくなる。



かつて先輩に教わった大切なことを、
今では私が後輩に伝えている。
目標は班長になって、大きな責任を果たすこと。



鉄塔の建替工事で、古い鉄塔から新しい鉄塔へ、
電線を移す作業の段取りを担当している。



スケールが大きく 未来に形が残る それがこの仕事の魅力

先輩に厳しく指導されることもある。
でも、後で必ず理由を教えてくれる。
その理由は、作業の技術ではなく安全について。
おかげで、安全に作業することへの意識が高まった。

送電



最近、塔上において作業の
中心的なポジションを任せてもらうことが増えた。
作業の自信につながり、大きな責任感で
もっと頑張ろうとプラスの気持ちになれる。

E-leaguer-souden²

市地理人 (いちじりひと)

所属チーム 旭電設株式会社 工事部 送電工事グループ
22歳 (入社5年目)

Rihito Ichiji

見た目はちょっと怖い先輩もいるけど、
仕事となると丁寧に教えてくれる。
そんな優しい先輩が多いから職場の雰囲気は最高。

今は後輩もできて、彼らの仕事にも目を配る。
自分だけでなく、後輩の安全も担っていると思うと
責任感で身が引き締まる思いがする。



子どもたちが「頑張って〜」「カッコイイ〜」とか
声をかけてくれて、すごい励みになった。丁寧な仕事で、
電気がある「あたりまえの生活」を守っていきたい。



僕たちの毎日の仕事 新しい町に明かりを灯す

僕たちの仕事はチームワークが生命線。
コミュニケーションを取りながら、
チームが一体となって取り組んでいく。



電線の取り替え作業が得意というか、やっていて楽しい。
安全のため、仮のスイッチで部分的に停電させ、
つなぎ終わったらスイッチを取り外す。

Arata Higashi

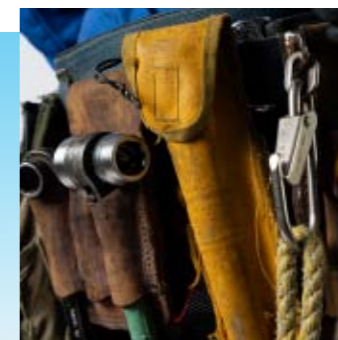
E-leaguer-haiden 1

東 新太 (ひがしあらた)

所属チーム 大竹電機株式会社 電力工事事部
22歳 (入社4年目)

今はまだ教えてもらう立場だけど、
5年10年先には、後輩に教える先輩になりたい。
いろいろ教えてくれた、頼もしい先輩たちのように。

配電はインフラに関わる仕事なので、
この先もずっと、無くなることはない。
だから、将来に不安を感じることはない。



配電



高校の時、授業で第二種電気工事士の資格を取った。
入社一年目で第一種電気工事士を受験して合格。
次は1級の電気工事施工管理を目標に、日々取り組んでいる。

電気を送る仕事は シンプルなようで奥が深い

高校生の頃、電気を送るって簡単そうに思った。
実際には多くの人の、いろんな手間がかかっている。
それが、現場で仕事をして初めてわかった。

配電



入社して3年目までは柱上作業員として作業をしていた。
その後、高所作業車を使った高車作業を任されるようになった。
10年後には、班長として現場を任されるようになりたい。

E-leaguer-haiden²

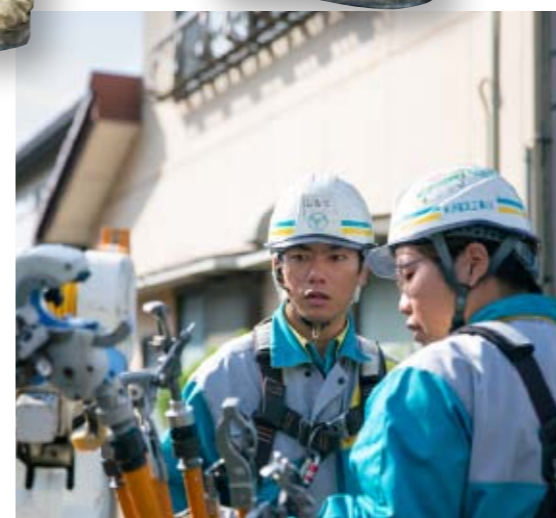
下出 爽樹 (しもでそうじゅ)

所属チーム 米沢電気工事株式会社
電力工事部 配電課
23歳 (入社6年目)

Soujyu Shimode



入社して、最初から配電が希望だった。
高所作業車を操作して、
複雑な作業をこなす。
それが単純に、
格好いいと思った。



ホットスティックを使った間接活線作業が得意。
手で直接作業するより時間がかかるし難しいんだけど、
その作業を上手くやり終えたときの達成感がたまらない。



普段、電気があるのは「あたりまえ」だけど、
その「あたりまえ」を「あたりまえ」にする仕事。
暮らしを支えるこの仕事には、やりがいと達成感がある。